



Interreg



UNION EUROPEENNE
UNIONE EUROPEA



MARITTIMO-IT FR-MARITIME

Fonds européen de développement régional
Fondo Europeo di Sviluppo Regionale

NEPTUNE percorsi blu

SP7 - Pianosa



**Attenzione
FRAGILE**



Diving



**Richiede
permesso**



Naturale



**Mediamente
frequentato**

Localizzazione Geografica

Italia, Toscana, Campo nell'Elba (LI)

Nome della zona di conservazione (o area protetta)

Area naturale marina di interesse nazionale (DM Ambiente del 19.12.1997)

Grado di protezione ambientale

Livello di tutela massimo, assimilabile alla zona A

Nome sito d'immersione

SP7 - Pianosa

Coordinate geografiche (sistema di riferimento)

LAT 42° 37' 27.600" N

LONG 10° 5' 59.400" E

Datum/sistema riferimento WGS 84



LOCALIZZAZIONE



Tipo di accesso al sito di immersione

Con imbarcazione di centri diving – autorizzata dal Parco Nazionale Arcipelago Toscano tramite sistema di prenotazione on-line

Caratteristiche sito

Profondità massima	50 m
Difficoltà	Alta

Naturale



Informazioni dell'ente gestore

Ad immersione un massimo di 12 subacquei accompagnati da 2 guide



INFORMAZIONI



Richiede permesso
www.islepark.it



Diving



MAPPA PERCORSO



Attenzione FRAGILE

Descrizione sito d'interesse naturale

Il sito di immersione SP7 è caratterizzato dalla presenza di una formazione rocciosa con base posta a - 50 m e pareti aventi direzione N – S con andamento sub verticale, che conducono alla sommità della secca posta alla profondità di -27 m. L'immersione ha inizio con una discesa sulla parete orizzontale del cappello caratterizzata, oltre che dal tipico popolamento precoralligeno, da un'estesa facies costituita dal tunicato ascidiaceo *Clavelina lepadiformis*. Scendendo verso la base della secca i subacquei potranno osservare, in particolare lungo la parete verticale con esposizione E – SE, spettacolari facies a *Eunicella cavolinii* e preziosi ed imponenti ventagli di *Paramuricea clavata*, vero e proprio fiore all'occhiello di questo sito di immersione.

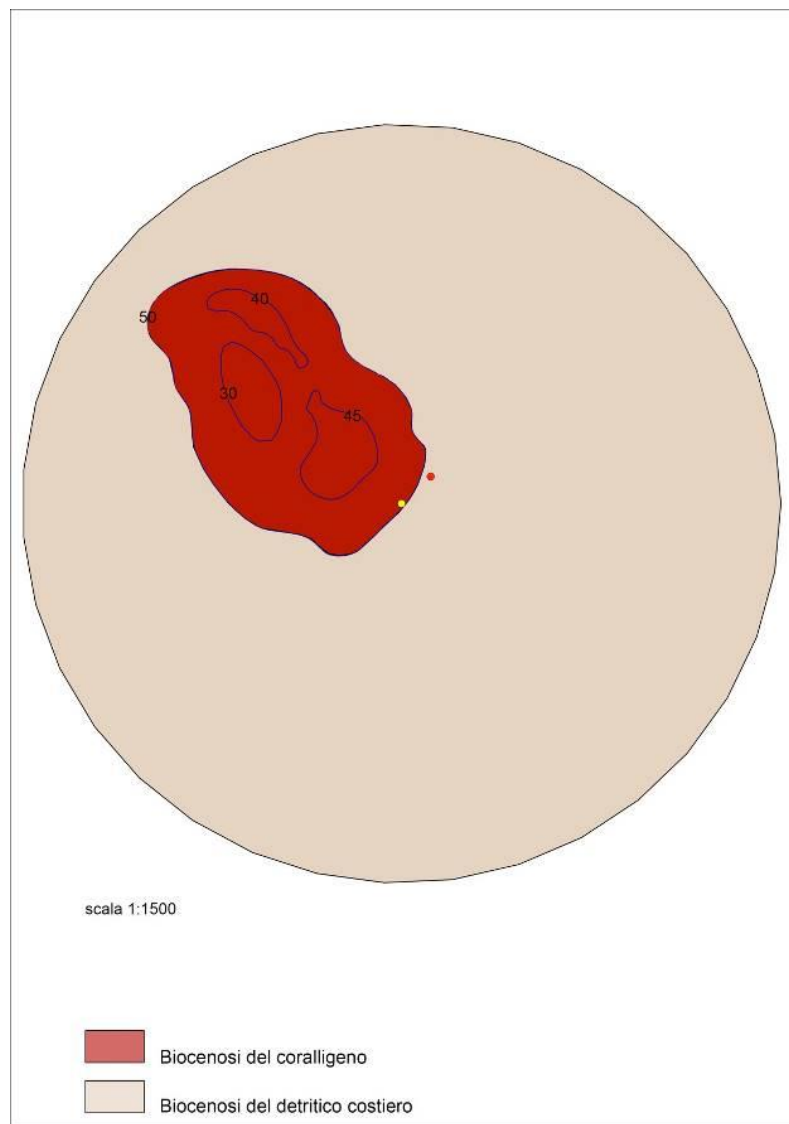
Livello di difficoltà: per profondità e presenza di significative correnti di fondo con direzione N – S e la necessità di effettuare una risalita nel blu, tale percorso è riservato a subacquei con comprovata esperienza.



NATURALE

Elenco principali specie

- *Halimeda tuna*
- *Flabellia petiolata*
- *Clavelina lepadiformis*
- *Eunicella cavolinii*
- *Paramuricea clavata*
- *Reteporella sp*
- *Schizoporella sp.*
- *Aplysina cavernicola*
- *Parazoanthus axinellae*



Superficie dei principali habitat
(in un raggio di 100 m dal sito)

- Biocenosi del coralligeno
- Biocenosi del detritico costiero

Mappa degli habitat (GIS)



NATURALE

Foto patrimonio ambientale

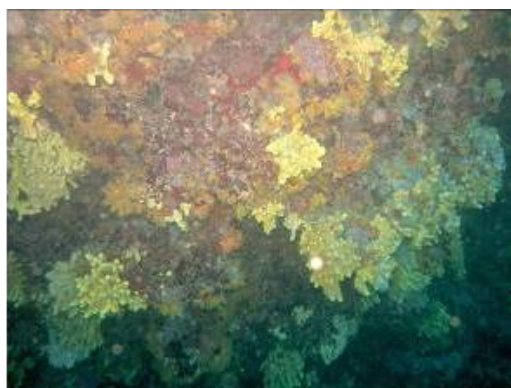
Pelagosphaera Scarl,
Paramuricea clavata



Pelagosphaera Scarl, *Clavelina lepadiformis*



Pelagosphaera Scarl, *Eunicella cavolinii*



Pelagosphaera Scarl, *Aplysina cavernicola*