



Interreg



UNION EUROPÉENNE
UNIONE EUROPEA



MARITTIMO-IT FR-MARITIME

Fonds européen de développement régional
Fondo Europeo di Sviluppo Regionale

NEPTUNE sentiers bleus

LE CIMENTIER, La Barge en Ciment



**Attention
FRAGILE**



Plongée



**Culturel et
naturel**



**Moyennement
fréquenté**



**Autorisation
requis**

Situation géographique

France, Région Sud, Hyères les Palmiers

Nom de la zone de conservation (ou de l'aire protégée)

Coeur du Parc national de Port-Cros

Degré de protection de l'environnement

La plongée sous-marine dans les cœurs de marins du Parc national de Port-Cros est soumise à une autorisation délivrée par le Directeur de l'Établissement :

<http://www.portcros-parcnational.fr/fr/le-parc-national-de-port-cros/la-reglementation/reglementation-en-mer-port-cros-et-porquerolles>

Nom du site de plongée

Le cimetier, la barge en ciment

Coordonnées géographiques (système de référence)

| | |
|----------------------|----------------------------|
| LAT | N 43°00'429" |
| LONG | E 06°09'625" |
| Système de référence | Système EPSG-4326 - WGS 84 |



LOCALISATION



Type d'accès au site de plongée par bateau, site aménagé (bouée)

Caractéristiques du site

Profondeur maximale **3 - 15 mètres**
Difficulté **aucune**



Culturel et naturel

Informations de l'organisme de gestion

Créé en 1963, le Parc national de Port-Cros est le plus ancien parc marin d'Europe. Il gère ses 2 cœurs terrestres, l'île de Port-Cros et les espaces naturels de l'île de Porquerolles, ainsi que leur pourtour jusqu'à 600m au large. Il a pour principales missions la connaissance et la protection des patrimoines, l'accueil et l'éducation à l'environnement, l'accompagnement des acteurs au développement durable dans son aire d'adhésion et son aire maritime adjacente.



RENSEIGNEMENTS



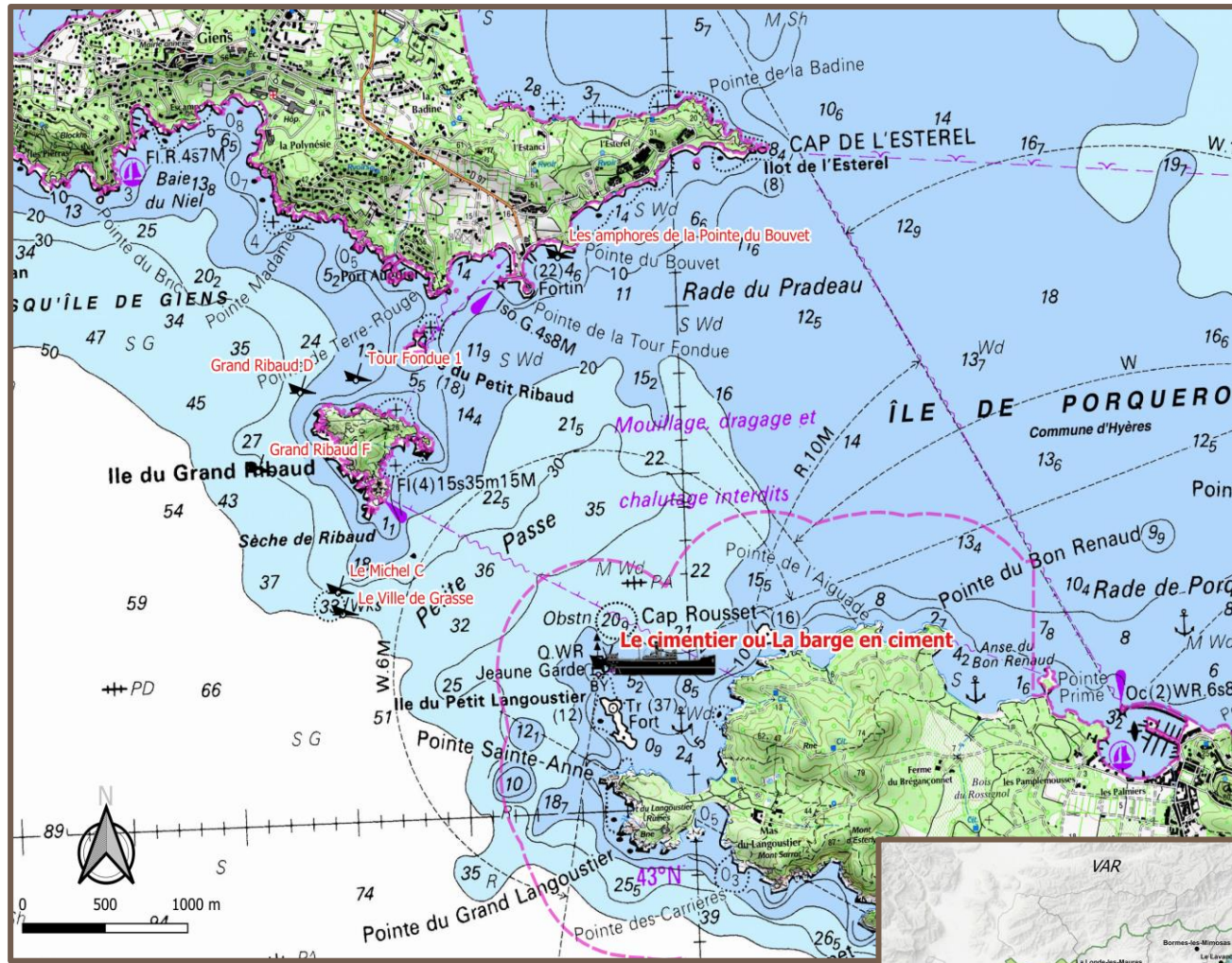
Plongée



Autorisation requise

ATTENTION

Les épaves peuvent représenter un danger pour les plongeurs : présence de lignes ou de filets de pêche, de partie métallique coupante et de structure fragile pouvant se briser sans préavis. La pénétration à l'intérieur d'une épave requiert une compétence nécessitant une formation et un équipement spécifique ainsi que le respect des règles de sécurité.



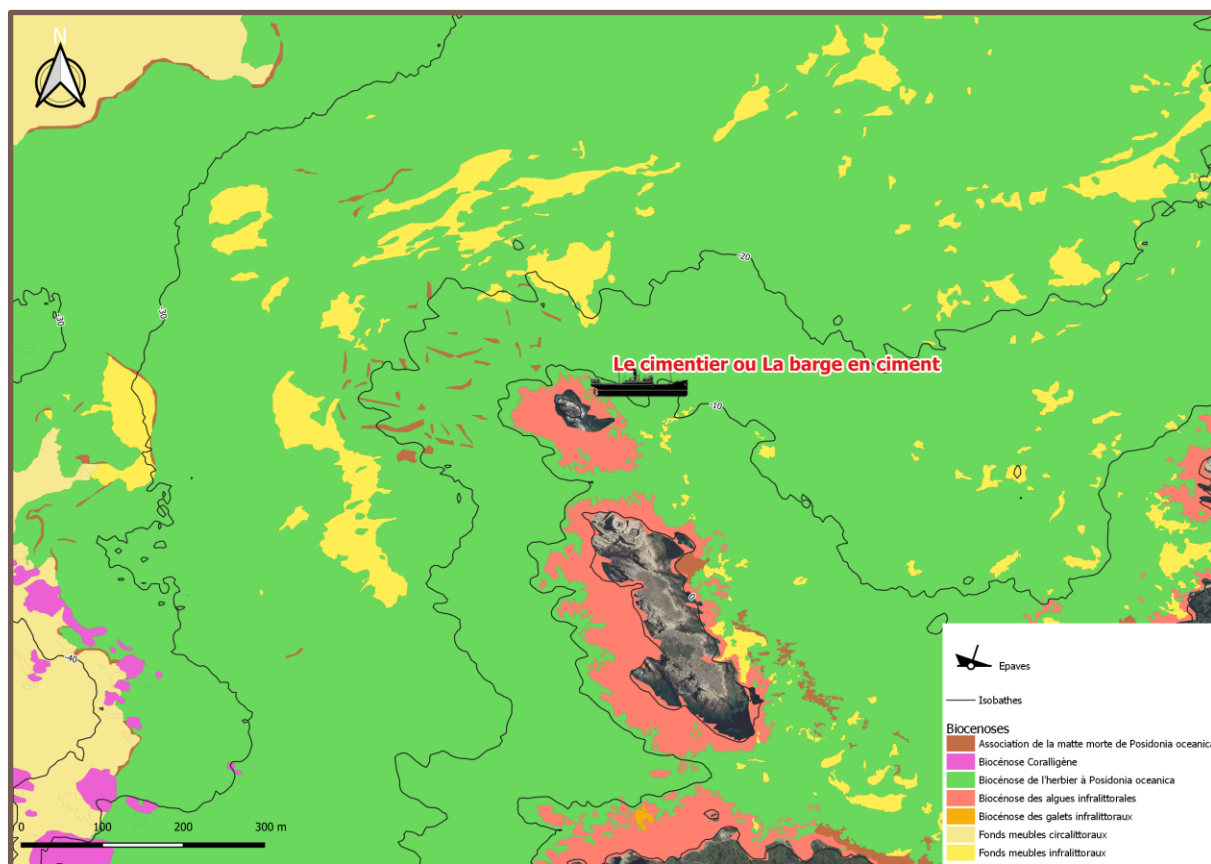
CARTE



Attention FRAGILE

Description du site d'intérêt naturel

L'épave est entourée de posidonie (*Posidonia oceanica*), elle abrite des apogons (*Apogon imberbis*) et des sars à tête noires (*Diplodus vulgaris*) en banc, des girelles communes (*Coris julis*) et des girelles paons (*Thalassoma pavo*), des crénilabres-paons (*Symphodus tinca*). De nombreux nudibranches telle que l'hervia (*Cratena peregrina*) y trouvent le gîte et le couvert.



NATUREL

Superficie des principaux habitats (dans un rayon de 100 m autour du site) :

-

Pour protéger la biodiversité

- Evitez de toucher la faune et la flore sous-marine.
- Ne poursuivez pas les poissons
- Ne les nourrissez pas
- Ne remontez rien à la surface
- Attention aux coups de palmes non maîtrisés, vérifiez votre flottabilité
- Vérifiez que votre détendeur de secours est bien fixé à votre gilet stabilisateur, en aucun cas ne laissez traîner vos instruments, au risque qu'ils s'accrochent à la faune et à la flore.



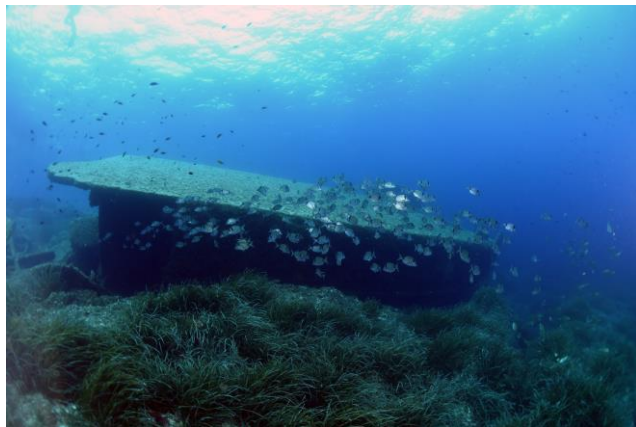
Le Cimentier –étoile de mer rouge à la proue - parc national de Port-Cros © Dominique BARRAY



Hervia, *Cratena peregrina* - Parc national de Port-Cros © Hervé COLOMBINI



Apogons ,
Apogon imberbis - Parc national de Port-Cros © Sandrine RUITTON



Le Cimentier –banc de sars à tête noire © PNPC - Nicolas BARRAQUE



Crénilabre-paon,
Symphodus tinca - Parc national de Port-Cros © Sandrine RUITTON

Liste des espèces principales

- **Apogon** (*Apogon imberbis*)
- **Crénilabre-paon** (*Symphodus tinca*)
- **Girelle commune** (*Coris julis*)
- **Girelle paon** (*Thalassoma pavo*)
- **Etoile de mer rouge** (*Echinaster sepositus*)
- **Labre vert** (*Labrus viridis*)
- **Hervia** (*Cratena peregrina*)
- **Posidonie** (*Posidonia oceanica*)
- **Sar à tête noire** (*Diplodus vulgaris*)

Description du site d'intérêt culturel

Le Cimentier ou Barge en ciment est un bâtiment non identifié en béton armé de 25 mètres de long. Les circonstances de son naufrage sont inconnues. Sa position, parallèle à la barre de la Jeune Garde, font penser à un échouage volontaire. La datation du Cimentier n'est pas connue de manière certaine. La proue est toujours reconnaissable. De nombreux fers à béton sont visibles. Les parties arrière et médiane sont mieux conservées. La poupe présente encore un balcon. Le gouvernail, les hélices et leurs arbres ont disparu.

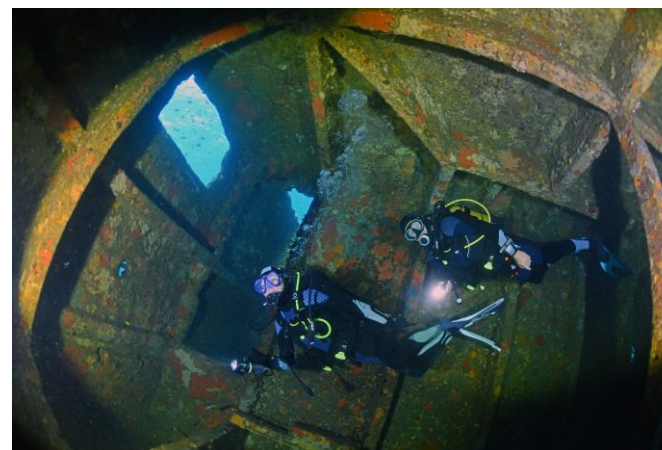
Son naufrage :

L'origine du naufrage du Cimentier est incertaine et la date de celui-ci n'est pas connue, L'hypothèse généralement admise est que le Cimentier aurait été coulé par l'armée allemande lors de la seconde guerre mondiale afin de « casser » la houle qui se formait, les jours de fort mistral, entre la pointe Nord-Ouest de l'île de Porquerolles et l'île du Petit Langoustier. L'absence de machinerie et d'hélice vient renforcer cette hypothèse.



Le Cimentier, mi Air - mi eau -
Parc national de Port-Cros ©
Dominique BARRAY

Le Cimentier , plongeurs a l'intérieur - Parc national de Port-Cros © Nicolas BARRAQUE



Le Cimentier, vue de l'arrière - Parc national de Port-Cros © Nicolas BARRAQUE



Le Cimentier , vue d'ensemble - Parc national de Port-Cros © Nicolas BARRAQUE



Le Cimentier, vue de l'arrière - Parc national de Port-Cros © Nicolas BARRAQUE

Photos du patrimoine culturel immergé

ATTENTION

La loi protège les épaves et toutes traces de patrimoine culturel immergées. Il est interdit de remonter quoi que ce soit des fonds marins.