



**Interreg**



UNION EUROPÉENNE  
UNIONE EUROPEA



MARITTIMO-IT FR-MARITIME

Fonds européen de développement régional  
Fondo Europeo di Sviluppo Regionale

**NEPTUNE sentiers bleus**

# Site de la GROTTE A CORAIL



**Attention  
FRAGILE**



**Randonnée  
palmée**



**Plongée**



**Naturel**



**Très  
fréquenté**

## Situation géographique

France, Alpes-Maritimes, Villefranche-sur-Mer

## Nom du site de randonnée palmée et plongée

Site de la Grotte à corail

## Coordonnées géographiques (système de référence)

LAT **43°41'22"N**

LONG **.7°18'30"E**

Système de référence **WGS 84**

## LOCALISATION



## Type d'accès au site de plongée

Par voie terrestre (sur le sentier du littoral) pour la randonnée palmée ou par bateau pour la plongée

## Caractéristiques du site

Site pouvant être pratiqué en randonnée palmée ou en plongée. La grotte à corail se visite uniquement en plongée.

Profondeur maximale

**35 m (voire 55 m pour la présence d'une ancre)**

Difficulté

**Tous niveaux de plongeurs et de randonneurs**



**Naturel**

## Informations de l'organisme de gestion

Forte fréquentation en été, abrité par vent de Sud-ouest



**RENSEIGNEMENTS**



**Autorisation non requise**



**Randonnée palmée**



**Plongée**



# CARTE DU SENTIER

## Description du site d'intérêt naturel

Ce site se pratique en randonnée palmée mais il faut plonger pour voir la grotte. De nombreuses espèces sont fixées au plafond de la grotte comme le corail rouge, la dentelle de Neptune ou encore l'éponge encroûtante orange. Le sol est parsemé de cérianthes. Attention de ne pas heurter le plafond afin de ne pas abimer le corail.



Carte des habitats (SIG)



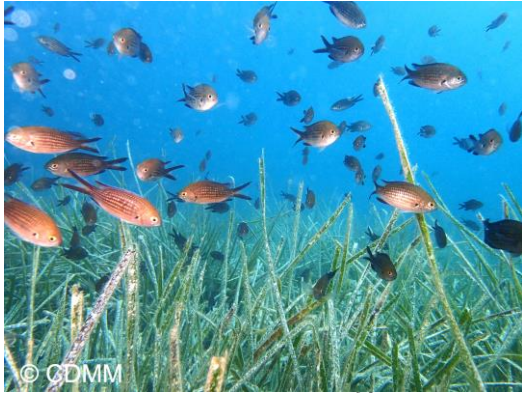
NATUREL

Superficie des principaux habitats (dans un rayon de 100 m autour du site)

- herbiers de posidonie (*Posidonia oceanica*)
- zone de sable
- rochers
- Coralligène (visible en plongée)



Castagnoles sur la posidonie



Eponge encroûtante orange



Padine



Serran écriture sur acétabulaire

Photos du patrimoine environnemental et liste de quelques espèces

- sar commun (*Diplodus sargus*)
- girelle (*Coris julis*)
- castagnole (*Chromis chromis*)
- padine (*Padina pavonica*)
- éponge encroûtante orange (*Crambe crambe*)
- apogon (*Apogon imberbis*)



Attention FRAGILE

- corail rouge (*Corallium rubrum*) visible en plongée seulement