



Interreg



UNION EUROPEENNE
UNIONE EUROPEA



MARITTIMO-IT FR-MARITIME

Fonds européen de développement régional
Fondo Europeo di Sviluppo Regionale

NEPTUNE sentiers bleus

POINTE DU RUBE - ESPALMADOR



**Attention
FRAGILE**



Snorkeling



Naturel



**Moyennement
fréquenté**

Situation géographique

France, Alpes-Maritimes, Villefranche-sur-Mer/Saint-Jean-Cap-Ferrat

Nom du site de randonnée palmée

Pointe du Rube - Baie d'Espalmador

Coordonnées géographiques (système de référence)

LAT **43°51'57"N**

LONG **07°19'15"E**

Système de référence **WGS 84**

LOCALISATION



Type d'accès au site de randonnée palmée

Par la Plage des Marinières à Villefranche-sur-Mer ou par bateau

Caractéristiques du site

Profondeur maximale

7 m

Difficulté

Moyen, en cas de houle dans les petits fonds



Naturel

Informations de l'organisme de gestion

Ce site est moyennement fréquenté. Comme les fonds ne sont pas profonds, il faut faire attention à ne pas donner de coups de palmes sur le fond en restant bien à l'horizontale durant la visite du sentier sous-marin pour ne pas dégrader les petits fonds.



RENSEIGNEMENTS



Autorisation non requise

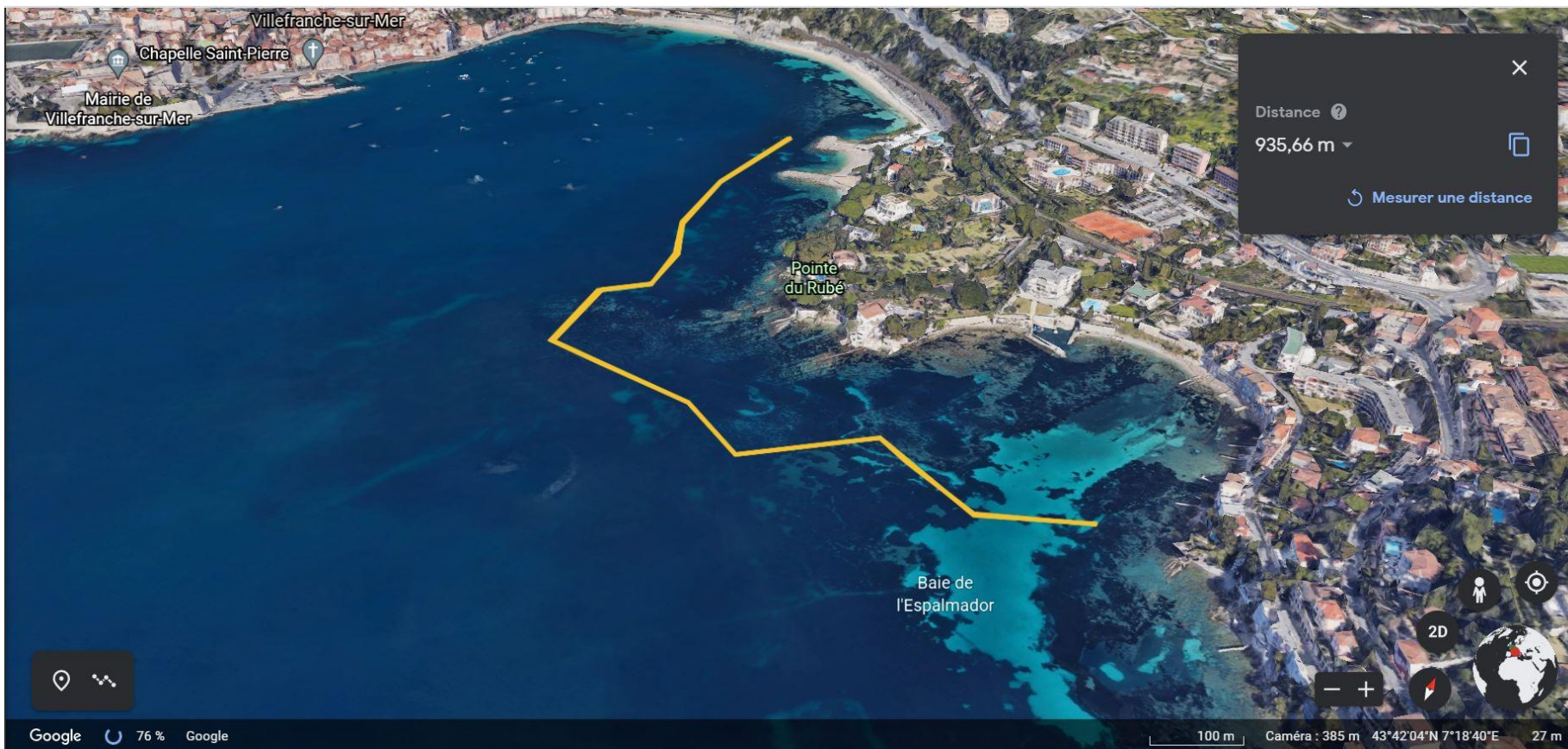


Snorkeling



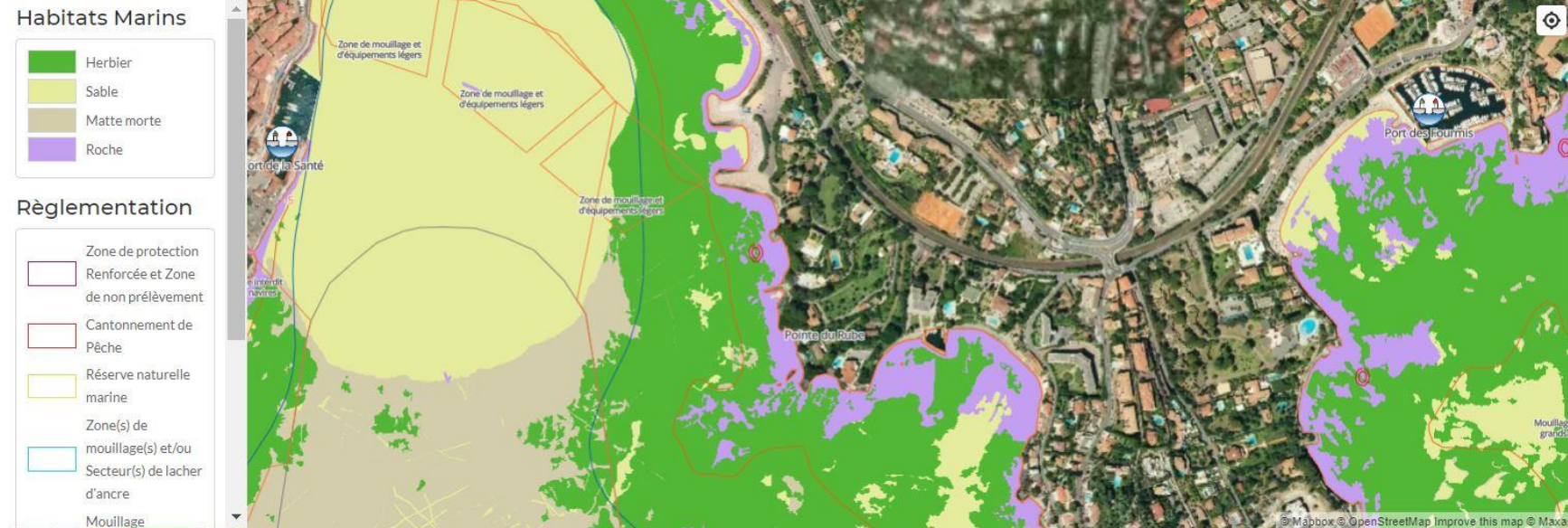
Attention FRAGILE

CARTE DU SENTIER



Description du site d'intérêt naturel

La zone de la Pointe du Rube consiste en des hauts-fonds couverts de 1,6 mètres d'eau qui s'étendent au nord à la Baie d'Espalmador. Présence de failles, des blocs rocheux dans les premiers mètres suivis d'herbiers de posidonie.



Carte des habitats (SIG)



NATUREL

Superficie des principaux habitats (dans un rayon de 100 m autour du site)

- herbiers de posidonie (*Posidonia oceanica*)
- zone de sable
- rochers



Girelle paon



Etoile de mer rouge



Castagnoles sur la posidonie



Blennie pilicorne (*Parablennius pilicornis*)

Photos du patrimoine
environnemental et liste des
espèces principales

- anémone verte (*Anemonia viridis*)
- sar commun (*Diplodus sargus*)
- girelle paon (*Thalassoma pavo*)
- castagnole (*Chromis chromis*)
- padine (*Padina pavonica*)
- serran écriture (*Serranus scriba*)
- étoile de mer rouge
(*Echinaster sepositus*)
- oursin noir (*Arbacia lixula*)