



Interreg



UNION EUROPEENNE
UNIONE EUROPEA



MARITTIMO-IT FR-MARITIME

Fonds européen de développement régional
Fondo Europeo di Sviluppo Regionale

NEPTUNE sentiers bleus

SECCA DEI TUVI



**Attention
FRAGILE**



**Espèce
ASPIM**



Plongée



Naturel



**Peu
fréquenté**

Situation géographique

Italie, Ligurie, Imperia, Commune de Bordighera (IM)

Nom de la zone de conservation (ou de l'aire protégée)

Le haut-fond ne fait pas partie des zones protégées ou des ZSC.

Degré de protection de l'environnement

La zone ne bénéficie d'aucun degré de protection. L'association InforMare a réalisé à plusieurs reprises des suivis sur le banc en fournissant un premier catalogage naturaliste et en mettant en évidence la présence de faux corail noir, espèce protégée *Savalia savaglia*.

Nom du site de plongée

Secca dei Tuvi

Coordonnées géographiques (système de référence)

LAT 43°46'1.23"N

LONG 7°40'59.26"E

Système de référence WGS84

LOCALISATION



Type d'accès au site de plongée

Par bateau

Caractéristiques du site

Profondeur maximale

de -30m à -35m, adapté aux titulaires d'une licence avancée car il s'agit d'une plongée carrée avec descente et remontée dans le bleu.

Difficulté

Médias



Naturel

Informations de l'organisme de gestion

La visibilité est presque toujours excellente et le courant n'est jamais trop fort. On estime que 200 à 400 plongées par an peuvent être effectuées sur le haut-fond. La faune piscicole attire les pêcheurs professionnels et amateurs.



RENSEIGNEMENTS



Autorisation non requise



Plongée

Description du site d'intérêt naturel

Le banc de Tuvi est un site de plongée très intéressant car il présente une population dense de gorgones, notamment *Eunicella verrucosa*, *E. singularis* et *Leptogorgia sarmentosa*. En particulier, il y a une population très dense de *L. sarmentosa* qui est extrêmement intéressante car elle est très colorée et variée en taille et en forme.

En outre, sur les grands blocs rocheux se trouve une espèce considérée comme très rare et protégée, la gorgone *Savalia savaglia* avec deux colonies de taille moyenne.

La plongée se déroule, après une descente dans le bleu, avec les nombreuses observations naturalistes que l'on peut faire parmi les affleurements rocheux et les gros blocs rocheux reposant sur un fond détritique et boueux. Parmi les nombreuses espèces, dont certaines sont précieuses, on trouve des poissons fouisseurs comme la rascasse (*Scorpaena* spp.), le congre (*Conger conger*), la murène (*Muraena helena*), la mostella (*Phycis phycis*) et le mérou (*Epinephelus marginatus*).

Les fissures et crevasses sont habitées par des poulpes (*Octopus vulgaris*), des homards (*Palinurus elephas*) et parfois même des homards (*Homarus gammarus*). La composante sessile est caractérisée par de nombreuses espèces d'éponges, de bryozoaires et d'algues rouges encroûtantes qui caractérisent l'habitat coralligène.



NATUREL

Liste des espèces principales

- *Leptogorgia sarmentosa*
- *Eunicella singularis*
- *Eunicella verrucosa*
- *Savalia savaglia*
- *Palinurus elephas*
- *Homarus gammarus*
- *Epinephelus marginatus*
- *Muraena helena*



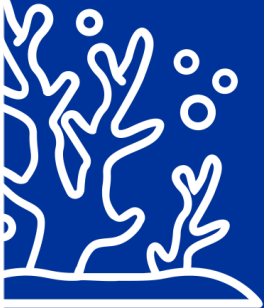
Carte des habitats (SIG)



NATUREL

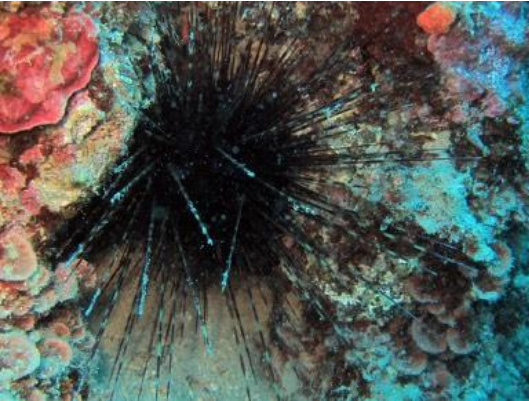
Superficie des principaux habitats (dans un rayon de 100 m autour du site)

- Surface des principaux habitats: 17000 m²
- Habitat coralligène: environ 11.300 m²



Photos du patrimoine
environnemental

Centrostephanus longispinus



Octopus vulgaris

Parazoanthus axinellae



*Peltodoris astromaculata e
Petrosia ficiformis*