



Interreg



UNION EUROPÉENNE
UNIONE EUROPEA



MARITTIMO-IT FR-MARITIME

Fonds européen de développement régional
Fondo Europeo di Sviluppo Regionale

NEPTUNE sentiers bleus

SECCA DEI BIANCHI E NERI



**Attention
FRAGILE**



**Espèce
ASPIM**



Plongée



**Culturel et
naturel**



**Très
fréquenté**

Situation géographique

Italie, Ligurie, Savona, Commune de Varazze

Nom de la zone de conservation (ou de l'aire protégée)

Le haut-fond est situé au-delà de la limite sud du SIC "Fondali di Arenzano - Punta Invrea" (IT1332477), à quelques mètres de la limite inférieure de l'herbier de *Posidonia oceanica* de Cogoleto-Varazze.

Degré de protection de l'environnement

La zone n'a aucun degré de protection

Nom du site de plongée

Secca dei Bianchi e dei neri

Coordonnées géographiques (système de référence)

LAT 44° 22' 28" N

LONG 08° 38' 01" E

Système de référence WGS 84/UTM 32N

LOCALISATION



Type d'accès au site de plongée

Par bateau

Caractéristiques du site

Profondeur maximale **plus grande profondeur -24m**

Difficulté



Culturel et naturel

Informations de l'organisme de gestion

Il n'y a pas beaucoup de centres de plongée opérant sur le haut-fond car la difficulté de la plongée est élevée en raison de la visibilité souvent mauvaise, du type de plongée en carré et de la présence de quelques filets abandonnés (filet fantôme).



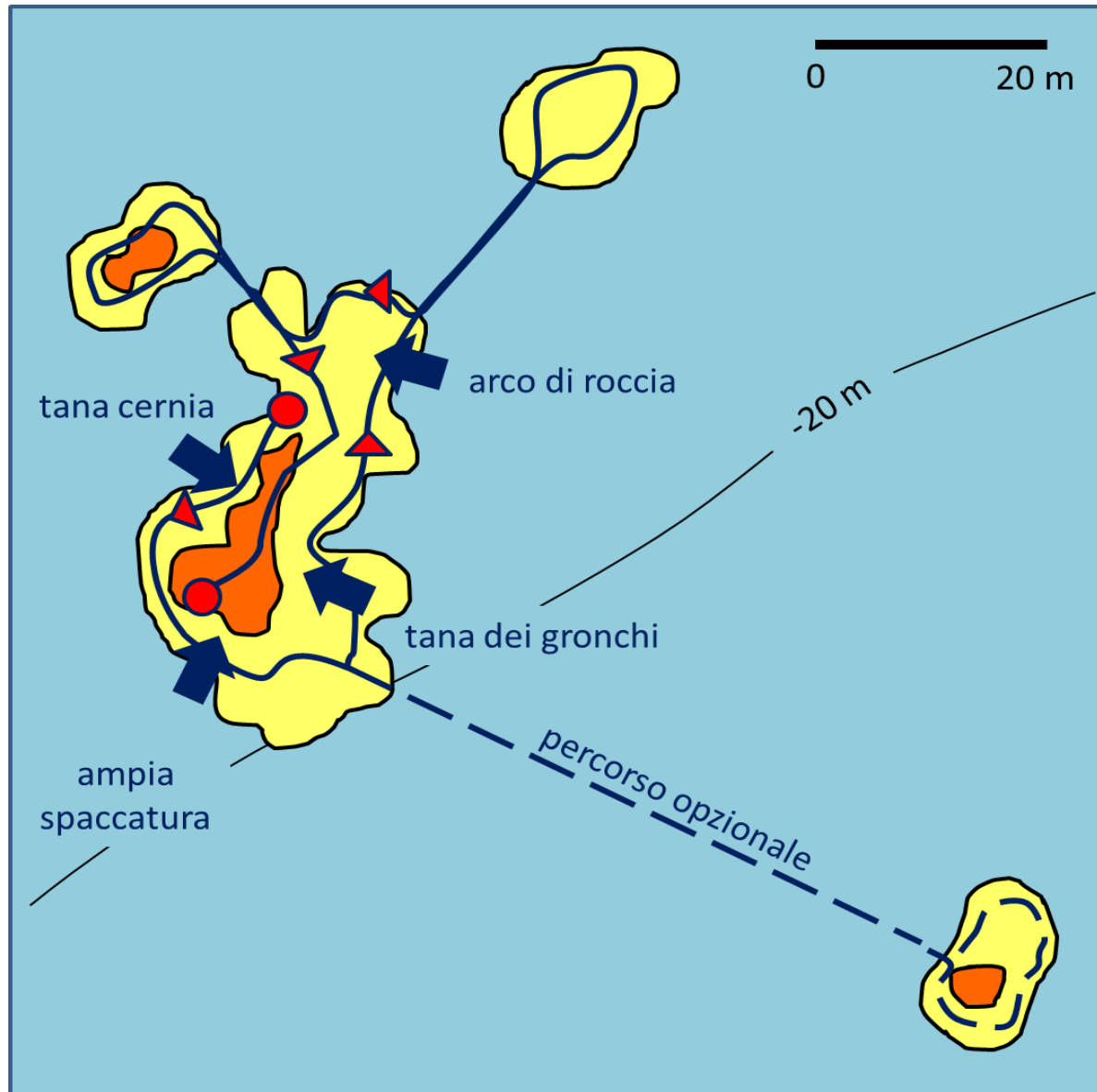
RENSEIGNEMENTS



**Autorisation non
requis**



Plongée



CARTE DU SENTIER



Attention **FRAGILE**



Espèce **ASPIM**

Description du site d'intérêt naturel

Le haut-fond est orienté selon une direction NNE - SSO sur une longueur d'environ 40m, sur le fond marin en face de Punta Invrea, dans la municipalité de Varazze (SV), à une profondeur maximale de -21 mètres, avec une différence de hauteur d'environ 4-5 mètres. Dans la partie la plus méridionale du haut-fond, le rocher présente une fente profonde qui abrite diverses espèces de poissons résidents comme les mérours bruns, les congres, les murènes et les rascasses, ainsi que de nombreuses pieuvres. En remontant en direction E-SE sur environ 50 mètres, on atteint un affleurement rocheux à une profondeur d'environ 24m, où l'on peut observer des populations d'infralittoral coralligène avec des tanières de poulpes et d'autres organismes sédentaires. Le long des murs orientés vers l'est et l'ouest, on trouve des éponges et des hydrozoaires sur lesquels on trouve souvent des spécimens de différentes espèces de nudibranches. Dans les nombreuses crevasses de la roche, on peut observer des crustacés de diverses espèces et quelques échinodermes tels que des étoiles de mer, des oursins, des ophiures et des holoturies.

À la limite nord du haut-fond, un arc rocheux émerge du fond sur environ un mètre, colonisé par de nombreux organismes encroûtants, tels que des éponges et des bryozoaires. Au bord du banc, on trouve quelques spécimens d'éponge érigée et, sur le substrat détritique entourant les rochers, il est possible d'observer des espèces benthiques typiques des substrats mobiles de la zone, comme le cerianthus. De temps en temps, vous pouvez rencontrer des spécimens de poissons pélagiques de passage, comme le poisson lune. À une distance d'environ 200 mètres au sud, on trouve un grand complexe de roches, appelé secca San Giacomo, qui occupe une surface d'environ 15 000 m² avec de nombreux affleurements rocheux entourés d'étendues de substrat détritique. Cette zone est peuplée par des populations d'espèces structurantes très variées



NATUREL

Liste des espèces principales

- *Lithophyllum strictaeformae*
- *Axinella polypoides*
- *Cladocora caespitosa*
- *Octopus vulgaris*
- *Stenopus spinosus*
- *Echinaster sepositus*
- *Paracentrotus lividus*
- *Epinephelus marginatus*
- *Mola mola*



Carte des habitats (SIG)

NATUREL

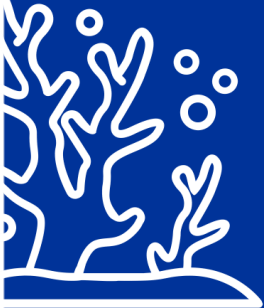
Superficie des principaux habitats (dans un rayon de 100m autour du site)

Surface des principaux habitats:
284 000 m²

Habitat coralligène (ou pré-coralligène): 870 m².

Posidonia oceanica: prairie près du haut-fond 49.700 m² *

*prairie derrière le banc de sable



Photos du patrimoine
environnemental

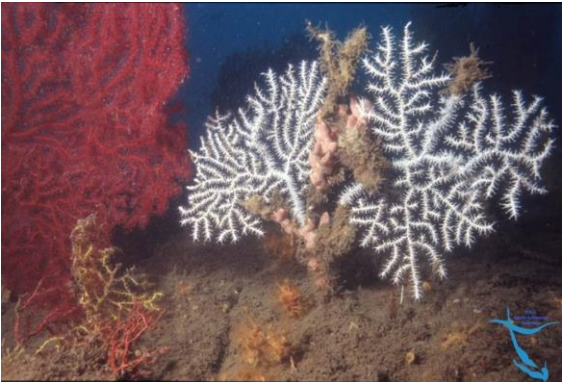
Cerianthus membranaceus



*Habita a
coralligeno*



*Sabella
pavonina*



Eunicella verrucosa